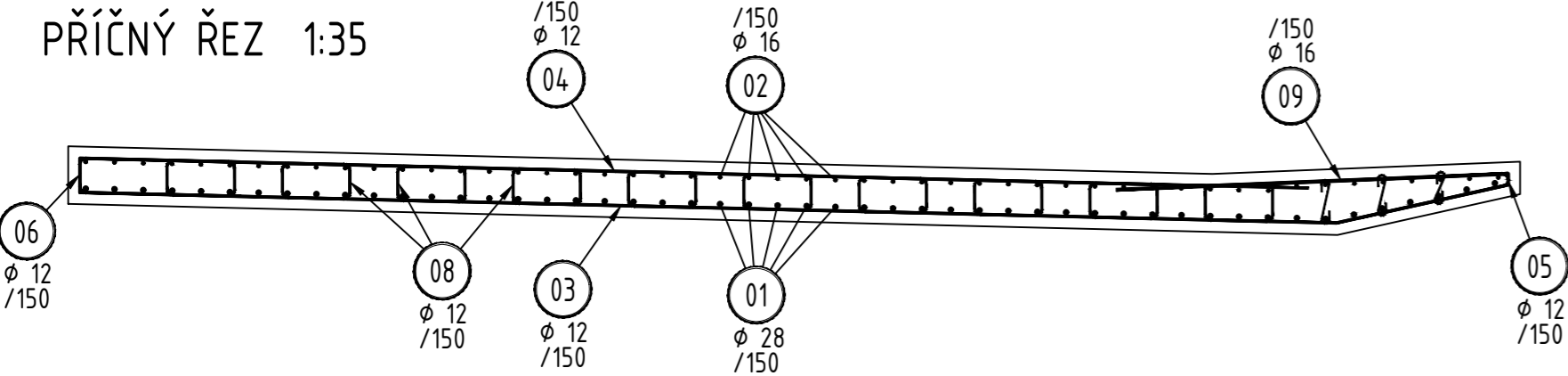
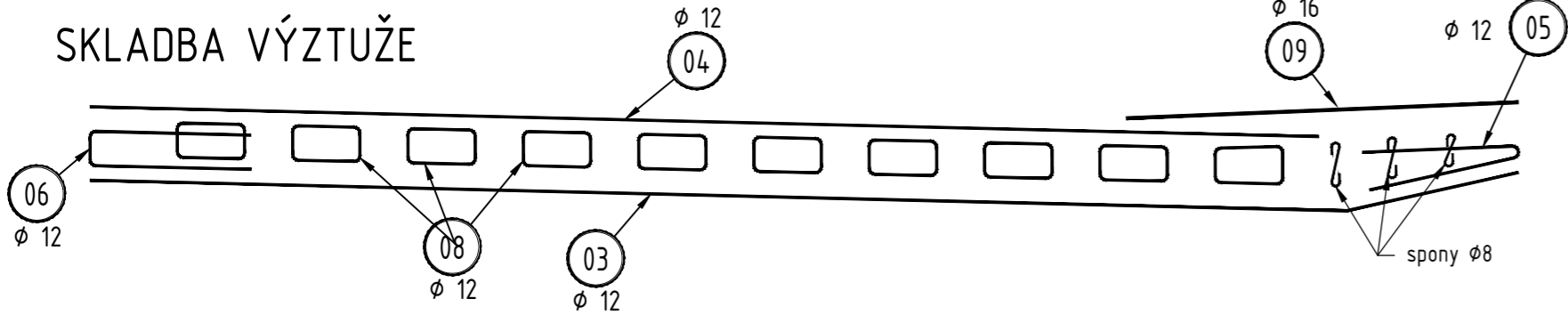


# SCHEMA VÝZTUŽE NK A ÚLOŽ. PRAHŮ

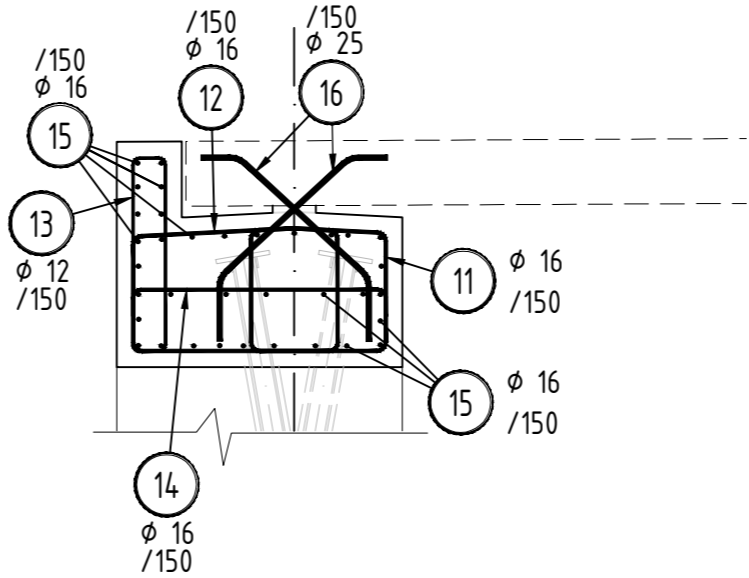
NOSNÁ KONSTRUKCE  
PŘÍČNÝ ŘEZ 1:35



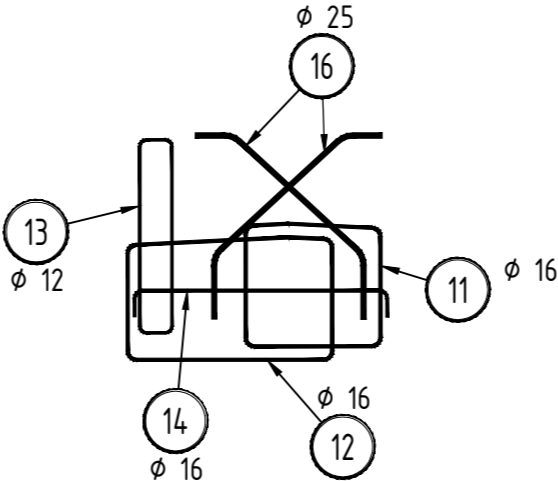
SKLADBA VÝZTUŽE



ÚLOŽNÝ PRÁH OPĚRY  
PŘÍČNÝ ŘEZ 1:35



SKLADBA VÝZTUŽE



BETON ÚLOŽNÝCH PRAHŮ A KŘÍDEL: C30/37-XC4,XD3,XF4  
BETON NOSNÉ KONSTRUKCE: C35/45-XC4,XD1,XF2  
BETONÁŘSKÁ VÝZTUŽ: B500B

Č.	Datum	Popis	Vypracoval	Schválil
REVIZE				

Souřadnicový systém S-JTSK, Výškový systém Bpv

Objednatel:  
**Středočeský kraj**  
**Zborovská 81/11**  
**150 21 Praha 5**

**Středočeský kraj**

Zhotovitel:  
**3S-4R - RS PP Středočeský kraj**  
**Vedoucí společník: 4 roads s.r.o., Slunná 541/27, 162 00 Praha 6**

Stráský, Hustý a partneři

Navrhl/vypracoval: Ing. Petr Mojžík	Zodpovědný projektant: Ing. Lenka Zapletalová	Zhotovitel části: <b>4roads s.r.o.</b> Slunná 541/27 162 00 Praha 6 
Technická kontrola: Ing. Pavel Paška	Hlavní inženýr projektu: Ing. Jan Svoboda	

Kraj: Středočeský	Čís.sm.obj.:	S-0799/DOP/2022
Katastrální území: Lišno	Čís.akce:	20038
Stavba: II/111 Lišno, Most ev.č. 111-003 přes odpad z rybníka u obce Lišno	Datum:	04/2024
	Formát:	3 A4
	Měřítko:	1:35
Část: Stavební část SO 201 Most ev. č. 111-003	Stupeň:	PDPS
	Číslo přílohy:	
Příloha: SCHEMA VÝZTUŽE NK A ÚLOŽ. PRAHŮ		Číslo kopie: